

Природа человека



Что такое человек ?

Говорят, древнегреческий философ Диоген ярким солнечным днем, высоко подняв над головой зажжённый фонарь, ходил по городу и пристально вглядывался в людей. Его спрашивали: «Кого ищешь, Диоген?» - «Ищу человека» - отвечал философ.

Человек весь соткан из парадоксов:

- Человек – животное, но существует не в природе, а в обществе
- У него есть инстинкты, но руководствуется он прежде всего разумом
 - Человек рождён в природе, но пытается подчинить её себе
 - У человека есть разум, но есть и бессознательное

**Кто же есть человек?
В чём его особенности?**

На этот вопрос мы и должны ответить на сегодняшнем занятии

Теории происхождения человека

Божественное происхождение —

весь мир, в том числе человек является творением Бога, Бог создал человека по своему образу и подобию



И сказал Бог: сотворим человека по образу Нашему по подобию Нашему, и да владычествуют они над рыбами морскими, и над птицами небесными, и над скотом, и над всею землею, и над всеми гадами, пресмыкающимися по земле.

ВЫДЕЛЕНИЕ ЧЕЛОВЕКА

из животного мира



В науке преобладает теория происхождения человека из животного мира, основанная на теории Ч.Дарвина о происхождении видов а также версия, что труд и эволюция процесса труда привели к появлению человека разумного (homo sapiens) - Ф. Энгельс "Роль труда в процессе превращения обезьяны в человека"

Космическое происхождение человека

(происхождение всего живого из космоса или теория, согласно которой мы все являемся предками космических пришельцев)

Антропогенез -
процесс
становления и
развития человека



Рамапитек

(14-20 млн. лет назад)



Австралопитек

(5-8 млн. лет назад)

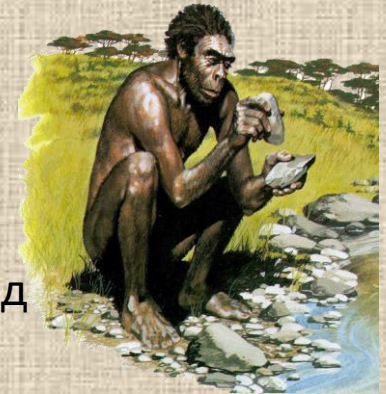


Питекантроп

homo habilis

(человек умелый)

около 2 млн. лет назад



homo erectus, человек

прямоходящий,

1-1,3 млн. лет назад



Завершает процесс антропогенеза вид, получивший
название **кроманьонец (homo sapiens)**



Биологические и социальные начала в человеке

Как вы понимаете – биологические и социальные начала в человеке?

Биологические начала – те признаки, что присущи человеку как части животного мира, то, что роднит его с животными

Социальные начала – те признаки, которые отличают человека от любого животного, что дало ему взаимодействие с другими людьми.

Составьте таблицу

Биологические начала в человеке	Социальные начала в человеке
Инстинкты, потребности в пище, сне, воздухе, наличие тела,	?

Биологические и социальные начала в человеке

Человек существо **биосоциальное**



Человек как **биологическое существо** принадлежит к высшим млекопитающим, образуя особый вид ***homo sapiens***. Природа человека проявляется в его анатомии, физиологии: кровеносная, мышечная, нервная и другие системы

Человек как **существо социальное** неразрывно связан с обществом. Человек становится человеком, лишь вступив в общественные отношения, в общение с другими. Социальная сущность человека проявляется через такие свойства, как способность и готовность к общественно полезному труду, сознание разум, свобода и ответственность

Антропогенез

Социогенез

Процесс становления и развития человека

Процесс становления и развития общества

Антропосоциогенез

Человек



Цели и смысл жизни

Зачем я ?

Под смыслом жизни понимается убеждение, что жизнь достойна того, чтобы ее прожить

Человеку свойственно
планировать свою жизнь

ЦЕЛЬ?



Власть?

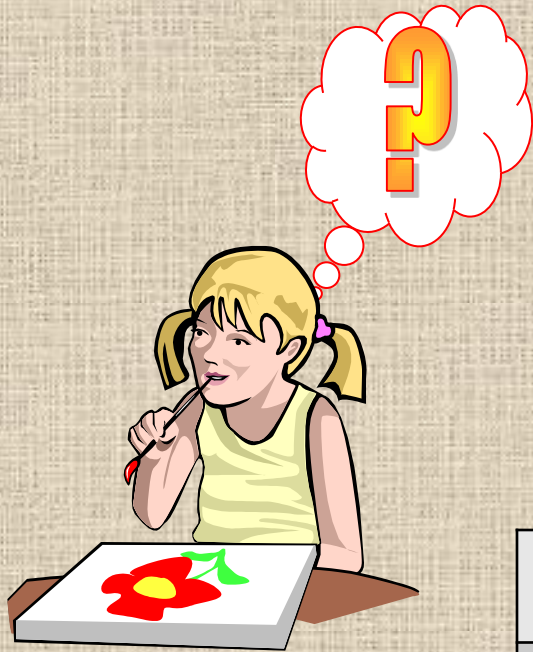


Обладание
вещью?



Служение
обществу?

Цели и смысл жизни



Дайте характеристику основных подходов к определению смысла жизни
П. 3 с. 30 учебника, таблица

Автор	Точка зрения

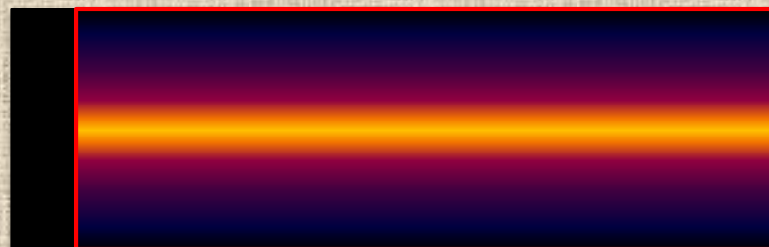
Какой подход к пониманию смысла жизни наиболее вам близок?

Подходы

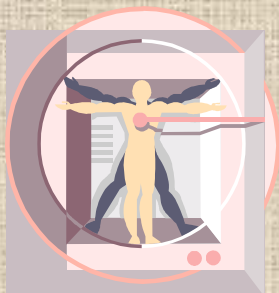
к пониманию смысла жизни

- **Гедонистический:** стремление к удовольствиям (Эпикур (341-270 гг. до н. э.)).
- **Аскетический:** подавление влечений и желаний (киннки, Диоген (400-325 гг. до н. э.)).
- **Смиренно-стоический:** подчинение необходимости, судьбе (стоики, Зенон (336-264 гг. до н. э.)).
- **Религиозный:** самоотверженное служение Богу.
- **Категорически-императивный:** жить в соответствии с нравственным законом: «Поступай так, чтобы максима твоей воли всегда могла стать и принципом всеобщего законодательства» (И. Кант (1724-1804 гг.)).
- **Действенно-гуманистический:** человек должен реализовать свой внутренний потенциал.

Что будет после меня?



Мы ценим жизнь потому что она не бесконечна



Общественная
сторона

Смертный человек-
часть «бессмертного»
человеческого рода




Личная
сторона

БИОЛОГИЧЕСКАЯ
ДУХОВНАЯ


Науки о человеке

Сущность человека


Биологическая - анатомическое и физиологическое строение, особенности генетики (биология, медицина, генетика)



Психическая - синоним внутреннего мира человека. Оно охватывает сознательные и бессознательные процессы, интеллект, волю, память, характер, темперамент, эмоции (психология)



Социальная: социальная психология, социология личности и групп



Космическая: тесно связано с проблемой его взаимоотношений со Вселенной (К.Циолковский, В.Вернадский, А.Чижевский)

Практические выводы:

1. Человек - существо историческое. Каждый из нас как бы "стоит на плечах" многих поколений своих предков. На человеке лежит ответственность за жизнь на Земле и будущее человечества.
2. Необходимо осознать значимость человека, понять в чём смысл жизни, выбрать достойные цели, осознанно сделать выбор жизненного пути, ради чего стоит жить.
3. Важно понять, что человеческая жизнь самоценна, а перспектива человечества состоит в развитии личности в гармонии с природой, социумом и собственным внутренним миром.

Тест

•1 Представление о человеке как « образе и подобии Бога» характерно для

- 1.Древнегреческой философии
- 2.Древнекитайской философии
- 3.Христианства
- 4.Древнеиндийской философии

•2 «Человек разумный» по- латыни:

1. Homo sapiens
2. Homo cranium
3. Homo nobelis
4. Homo musculus

3. Первым представителем человеческого рода согласно Божественной теории был?

1. Адам
2. Австралопитек
3. Ева
4. Авраам

4. Согласно этой теории человек является потомком пришельцев из космоса

1. Теория выделение человека из животного мира
2. Теория Божественного происхождения людей
3. Теория большого взрыва
4. Уфологическая происхождения людей

5. Антропогenez – это

1. Процесс становления и развития общества
2. Процесс становления человеческой личности
3. Процесс становления и развития человека
4. процесс становления мира